

## POSITIONERS OF THE L-RANGE SCHWEISSDREHTISCHE DER L-BAUREIHE



### General description:

Positioners of the L-range are used for welding, grinding and positioning purposes.

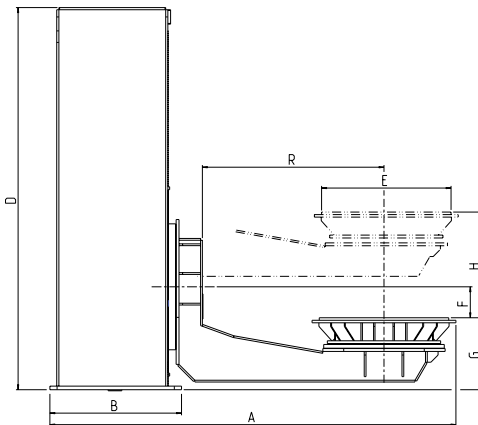
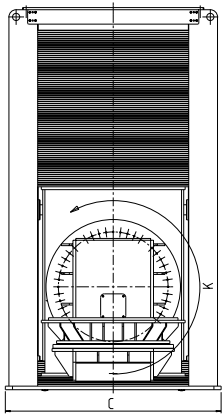
Apart from the motorized turning drive of the faceplate, this range of positioners provides electric tilting and hydraulic lifting. Infinitely variable workpiece positioning ensures ideal ergonomic and economic working positions.

### Beschreibung:

Die Schweißdrehmaschine der L-Baureihe werden zum Schweißen, Schleifen und Positionieren eingesetzt. Außer der motorischen Drehbewegung der Planscheibe verfügen diese Drehmaschine über eine elektro-motorische Kippbewegung und eine hydraulische Höhenverstellung.

Die Kombination dieser Bewegungen erlaubt eine optimale Werkstückpositionierung.





	Load capacity	Rotation torque	Max. swing radius	Faceplate-tilting axis	Faceplate height	Faceplate diameter	Lifting stroke	Tilting angle	Total width	Frame width	Frame length	Height	Slots for	Earth return
Type / Model	Tragkraft	Drehmoment	Durchdrehradius	Planscheiben-Kippachse	Planscheibenhöhe	Planscheibendurchmesser	Vertikalhub	Kippbereich	Gesamtbreite	Gestellbreite	Gestelllänge	Höhe	Schlitze für	Masseübertragung
			R	F	G	E	H	K	A	B	C	D		
	(kg)	(kgm)	(mm)	(mm)	(mm)	(mm)	(mm)	(°)	(mm)	(mm)	(mm)	(mm)		(Amp.)
L 500	500	75	750	100	750	500	750	+/- 180	1500	800	1100	2000	M16	300
L 1000	1000	150	750	150	750	800	750	+/- 180	1800	1000	1200	2500	M16	300
L 1500	1500	225	1250	150	1000	1200	1000	+/- 180	2600	1200	1400	3000	M16	300
L 2000	2000	300	1250	150	1000	1200	1000	+/- 180	2800	1350	1800	3200	M16	600
L 5000	5000	750	1250	150	1000	1300	1200	+/- 180	3000	1500	2000	3800	M16	600
L 10000	10000	1500	1500	200	1500	1300	1500	+/- 180	3200	1650	2500	4300	M16	600
L 15000	15000	2250	1500	250	1500	1500	1500	+/- 180	3600	1800	3000	4400	M20	600
L 20000	20000	3000	2000	300	1500	1500	1500	+/- 180	4000	2000	3400	4800	M20	600
L 30000	30000	4500	2000	400	1500	2000	1500	+/- 180	4500	2500	3800	4800	M24	600
L 40000	40000	6000	2000	500	1500	2000	1500	+/- 180	5000	3000	4600	5200	M30	600

**Technical Data:**

Turning drive: Geared AC-motor, controlled by an inverter is driving the face plate via pinion / toothed slewing ring

Tilting movement: Geared AC-motor, controlled by an inverter via pinion / toothed slewing ring

Height adjustment: hydraulic

Electrics: 400V, 3PH., 50 Hz

**Technische Daten:**

Drehantrieb: Frequenzumrichter geregelter Drehstromantrieb treibt die Planscheibe über eine Kugeldrehverbindung an

Kippbewegung: Frequenzumrichter geregelter Drehstromantrieb über eine Kugeldrehverbindung

Höhenverstellung: hydraulisch

Elektrik: 400V, 3PH., 50 Hz

– Konstruktive Änderungen vorbehalten –  
 – We reserve the right to alter specifications without prior notice –